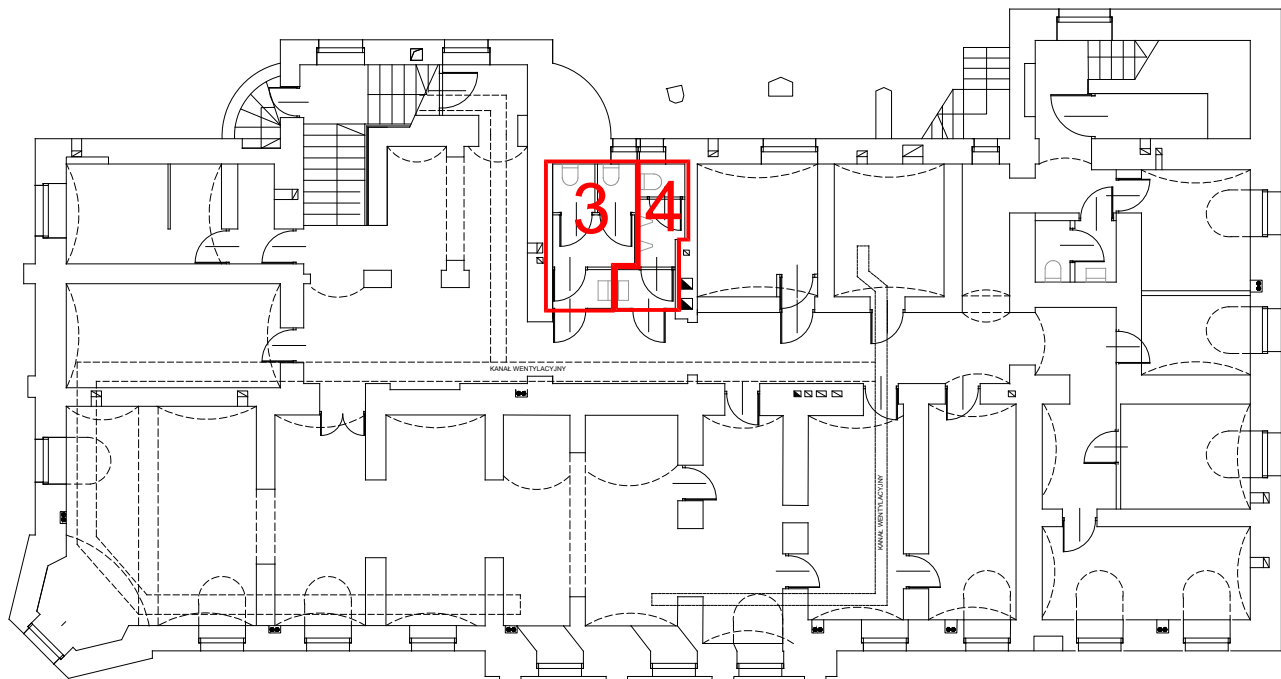
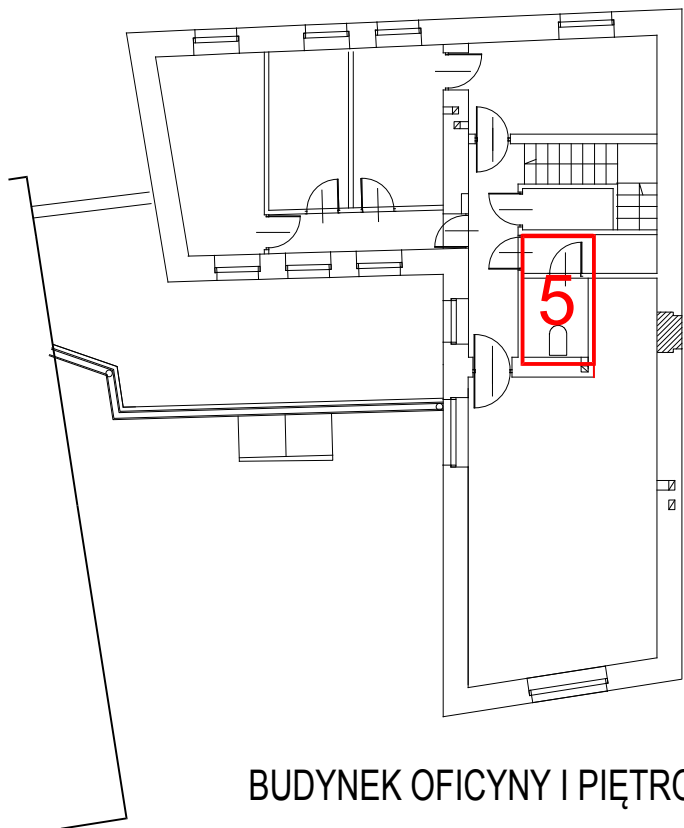


BUDYNEK PAŁACU- PARTER




BUDYNEK PAŁACU- PIWNICA



BUDYNEK OFICYNY I PIĘTRO

- ŁAZIENKA 1- DAMSKA, PARTER
- ŁAZIENKA 2- MĘSKA, PARTER
- ŁAZIENKA 3- DAMSKA, PIWNICA
- ŁAZIENKA 4- MĘSKA, PIWNICA
- ŁAZIENKA 5- OFICYNA

Jednostka projektowa:	ANNA MLECZKO ARCHITEKTURA Giebułtów, ul. Na Wygwizdowie 4, 32-085 Modlnica		 MLECZKO ARCHITEKTURA tel.793 90 90 44 arch. Anna Mleczko	
Temat:	REMONT PIĘCIU ŁAZIENEK W BUDYNKU MAŁOPOLSKIEGO CENTRUM DOSKONAŁENIA NAUCZYCIELI W KRAKOWIE, UL. GARBARSKA 1			Branża:     Architektura
				Faza:     Projekt budowlany
				Data:     09.2017r.
Inwestor:	Małopolskie Centrum Doskonalenia Nauczycieli ul. Lubelska 23, 30-003 Kraków	Lokalizacja: Działka nr 72, obręb 0119 , jedn.ewidencyjna Śródmieście, powiat M.Kraków	Skala:	
Rysunek:	SCHEMAT ROZMIESZCZENIA ŁAZIENEK		Nr rys.:     L-2	
Projektant:	mgr inż.ach. Anna Mleczko upr.nr MPOIA/041/2012 MP-1891 uprawnienia w specjalności architektonicznej do projektowania bez ograniczeń			